

## PRODUKTOVÁ ŘADA

## STOJAN (nápodoba dřeva)

### ŘADA BITEVNÍCH LODÍ



861002A - britský bitevní krizník tridy Admiral, HMS Hood [51]



861003A - americká bitevní loď tridy Iowa, USS Missouri [BB-63]



861004A - japonská bitevní loď tridy Yamato, Yamato



861005A - německá bitevní loď, Tirpitz



861006A - německá bitevní loď, Bismarck



861008A - americká bitevní loď tridy Pennsylvania, USS Arizona [BB-39]

### SÉRIE LETADLOVÝCH LODÍ



861009A - britská letadlová loď, HMS Ark Royal [91]



861007A - americká letadlová loď tridy Enterprise, Enterprise [CVN-65]



861010A - čínská letadlová loď, LiaoNing



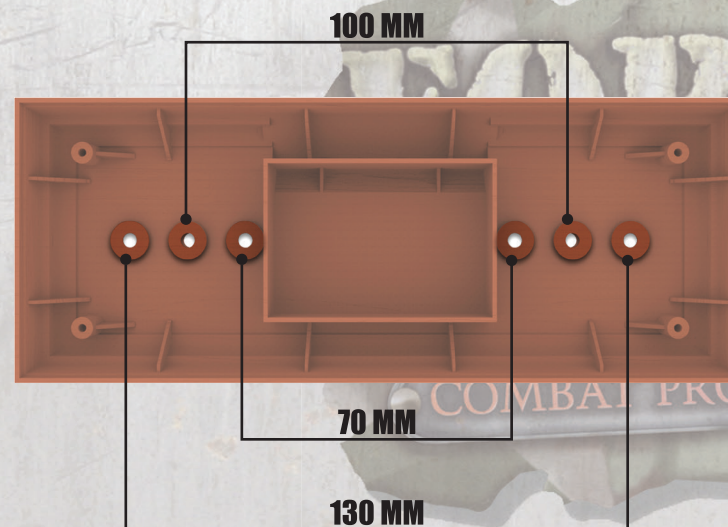
861011A - lehká britská letadlová loď, HMS Invincible [R05]



861012A - americká letadlová loď tridy Kitty Hawk, Kitty Hawk [CV-63]



861013A - francouzská letadlová loď, Charles de Gaulle [R91]



	70 MM	100 MM	130 MM
861002A britský HMS Hood [51]	✓		
861003A USS Missouri [BB-63]			✓
861004A Yamato		✓	
861005A německý Tirpitz		✓	
861006A německý Bismarck		✓	
861007A USS Enterprise [CVN-39]			✓
861008A USS Arizona [BB-39]		✓	
861009A britský HMS Ark Royal [91]	✓		



## OBSAH BALENÍ



**A** 1x bitevní loď (Forces of Valor)  
v měřítku 1:700

**B** 2x litý kovový pilíř

**C** 1x stojan z nápodoby dřeva  
(s kovovým štítkem)

**D** 2x šroub M4 [delka: 14 mm]

**E** 1x spodní kryt stojanu

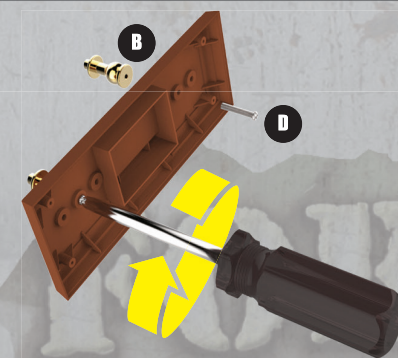
**F** 4x šroub M2,3 [delka: 7 mm]

**G** 4x gumová podložka

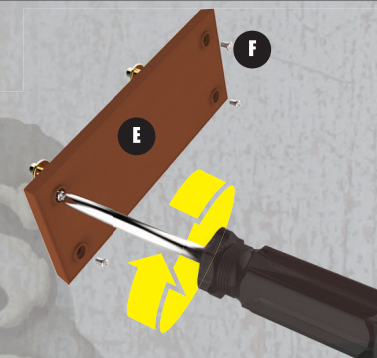
**H** 1x šroubovák

## NÁVOD K SEŠTAVENÍ

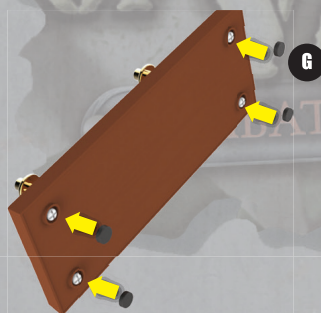
**Krok 1:**  
Pomocí šroubů M4 přišroubujte  
kovové pilíře po směru hodinových  
ručiček.



**Krok 2:**  
Ke stojanu přichyťte zadní kryt  
stojanu pomocí šroubů M2,3,  
které ve směru hodinových ručiček  
přišroubujte v každém z rohů krytu.



**Krok 3:**  
Každou hlavu šroubu překryjte  
gumovou podložkou.



**Krok 4:**  
Podle Obr. 1 na stojan umístěte  
bitevní loď (Forces of Valor)  
v měřítku 1:700.

